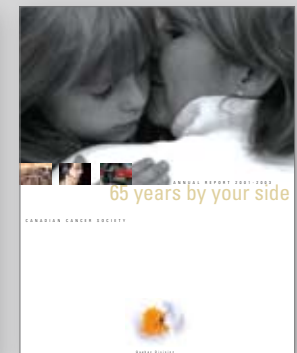
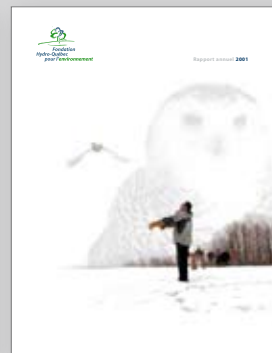
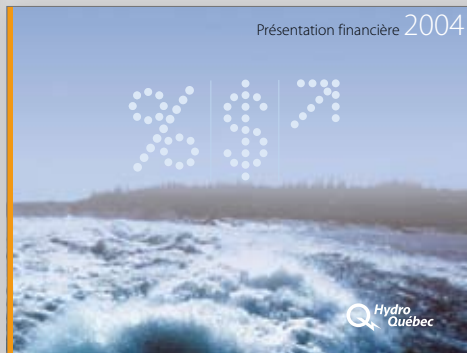
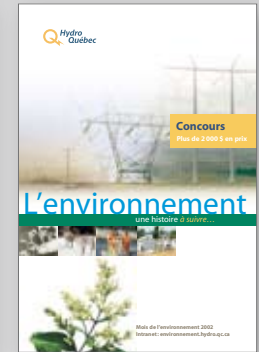
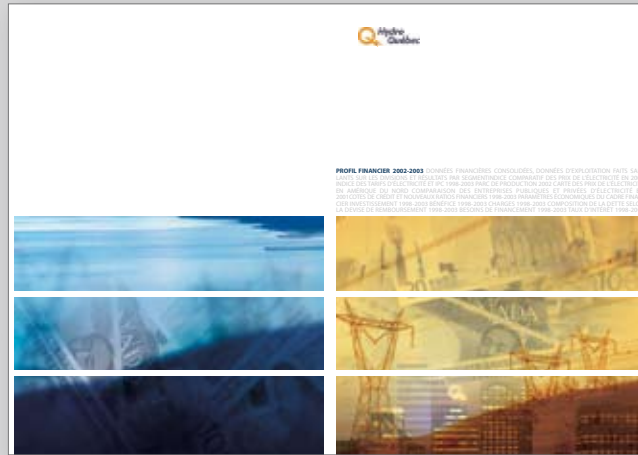
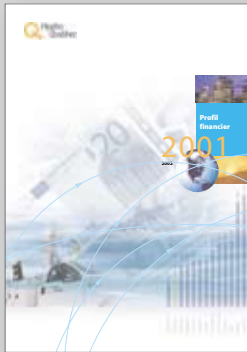


Daniel Labrecque

Portfolio 2006

ANNUAL AND FINANCIAL REPORTS
Color correction & matching,
production of final artwork to press
Photoshop
FreeHand
QuarkXpress

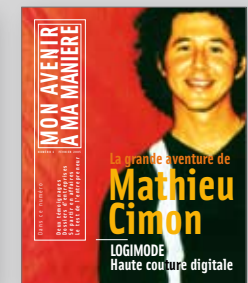
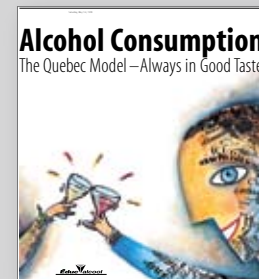


Daniel Labrecque

Portfolio 2006

NEWSPRINT

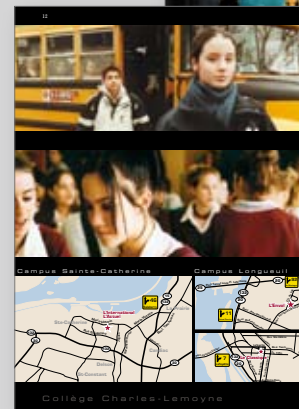
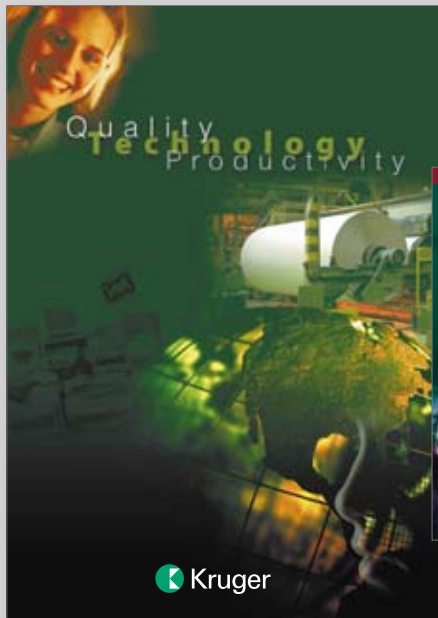
Color correction & matching,
production of final artwork to press
Photoshop
FreeHand
QuarkXpress



Daniel Labrecque

Portfolio 2006

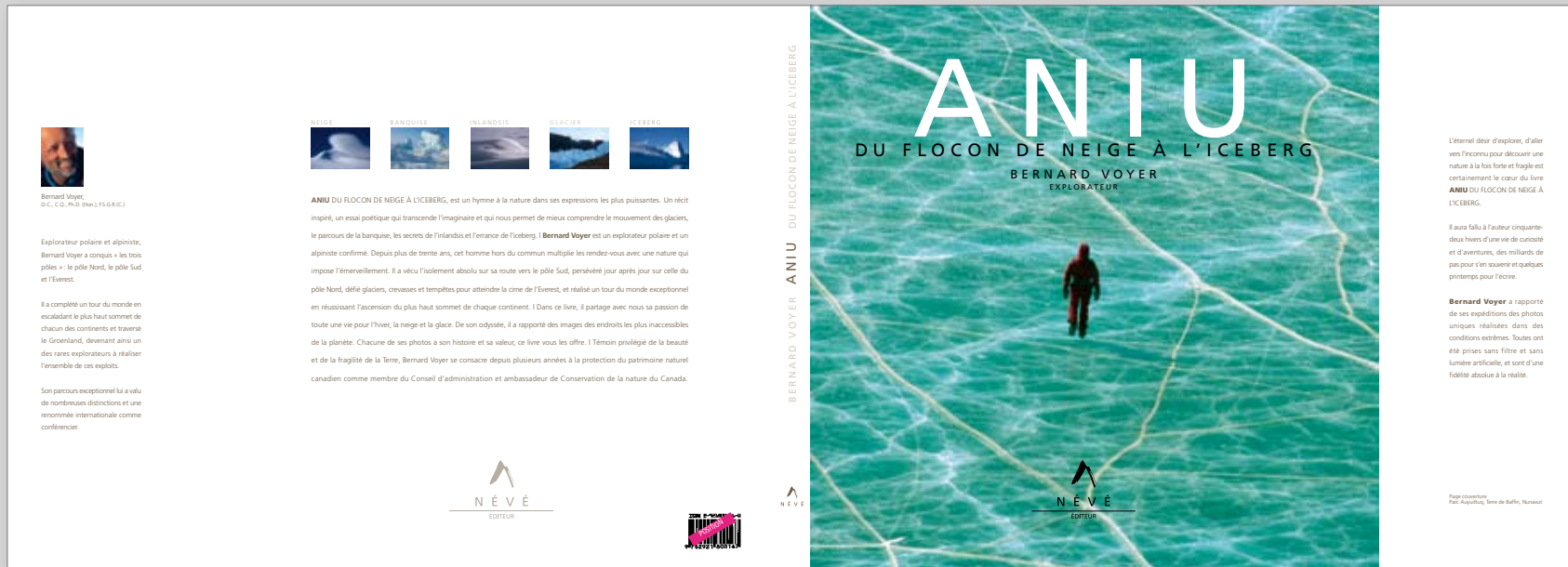
CORPORATE BROCHURES
Art direction, photo direction,
color correction & matching, final artwork to press
Photoshop
FreeHand
QuarkXpress



Daniel Labrecque

Portfolio 2006

ANIU - FROM SNOWFLAKE TO ICEBERG
 Photo restauration, color correction and final artwork for the book
 Photoshop
 FreeHand
 QuarkXpress



Bernard Voyer
 (D.C., C.O., P.H.D., Ph.D., F.S.G.R.C.)

Explorateur polaire et alpiniste, Bernard Voyer a conquis « les trois pôles » : le pôle Nord, le pôle Sud et l'Everest.

Il a complété un tour du monde en escaladant le plus haut sommet de chacun des continents et traversé le Groenland, devenant ainsi un des rares explorateurs à réaliser l'ensemble de ces exploits.

Son parcours exceptionnel lui a valu de nombreuses distinctions et une renommée internationale comme conférencier.



ANIU DU FLOCON DE NEIGE À L'ICEBERG, est un hymne à la nature dans ses expressions les plus puissantes. Un récit inspiré, un essai poétique qui transcende l'imaginaire et qui nous permet de mieux comprendre le mouvement des glaciers, le parcours de la banquise, les secrets de l'inlandis et l'énance de l'iceberg. **Bernard Voyer** est un explorateur polaire et un alpiniste confirmé. Depuis plus de trente ans, cet homme hors du commun multiplie les rendez-vous avec une nature qui impose l'émerveillement. Il a vécu l'isolement absolu sur sa route vers le pôle Sud, persévéré jour après jour sur celle du pôle Nord, défi glaciers, crevasses et tempêtes pour atteindre la cime de l'Everest, et réalisé un tour du monde exceptionnel en réussissant l'ascension du plus haut sommet de chaque continent. Dans ce livre, il partage avec nous sa passion de toute une vie pour l'hiver, la neige et la glace. De son odyssée, il a rapporté des images des endroits les plus inaccessibles de la planète. Chacune de ses photos a son histoire et sa valeur; ce livre vous les offre. L'homme privilégié de la beauté et de la fragilité de la Terre, Bernard Voyer se consacre depuis plusieurs années à la protection du patrimoine naturel canadien comme membre du Conseil d'administration et ambassadeur de Conservation de la nature du Canada.

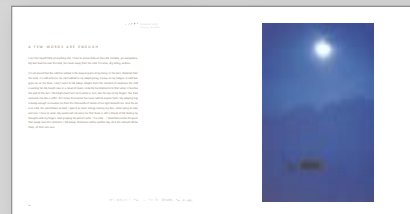


L'éternel désir d'explorer, d'aller vers l'inconnu pour découvrir une nature à la fois forte et fragile est certainement le cœur du livre **ANIU DU FLOCON DE NEIGE À L'ICEBERG**.

Il aura fallu à l'auteur cinquante-deux hivers d'une vie de curieux et d'aventures, des milliards de pas pour s'en souvenir et quelques printemps pour l'écrire.

Bernard Voyer a rapporté de ses expéditions des photos uniques réalisées dans des conditions extrêmes. Toutes ont été prises sans filtre et sans lumière artificielle, et sont d'une fidélité absolue à la réalité.

Page couverture
 Foto: Apollonio, Tere de Bullin, Naveau



Daniel Labrecque

Portfolio 2006

3D ILLUSTRATION
 Design of machines and illustrations for brochure
 Modeled: Solidworks
 Rendered: Lightscape in 3D MAX
 Layout: Photoshop & QuarkXpress



Service après ventes.



Des gens qualifiés.
 Tous les collaborateurs de produits Epurair ont un service de réparation formé par Epurair. C'est le cas pour tout problème de votre appareil que vous pouvez être résolu par le détaillant, notre équipe de service après ventes SÉLECT ou votre distributeur.

Bien de chez vous
 Epurair est le seul fabricant à vous offrir un service après ventes directement du fabricant sur tout le territoire du Québec. Avec un système Epurair vous bénéficiez d'un véritable écopart. Toutes les pièces sont en stock à votre centre de distribution de Montréal ou à New York de l'étranger.

Bien que les systèmes de ce type soient devenus de plus en plus rares au cours des années, le problème résolu le plus souvent dans l'appareil est le filtre de nettoyage. Imaginez que vous agitez votre télécommande et que vous allez à l'antenne près d'un nouveau film, vous avez une assurance en provenance du Japon.

Branché sur l'avenir
 En plus de son ordinateur de bord évolué qui surveille le fonctionnement de l'unité en permanence, les techniques Epurair utilisent le tout nouveau système de diagnostic Dig-Cool II. Équiper d'un indicateur très perfectionné qui traite tout problème potentiel de réfrigérant. Cela vous assure une installation de qualité pour plusieurs années à venir.

La famille de produits EPURAIR.
 Pour la santé de votre maison et de ses occupants.

Modèle	Capacité	Énergie	Écran	Écran	Capacité	Capacité
EPURAIR	12000 BTU	12000 BTU	12000 BTU	12000 BTU	12000 BTU	12000 BTU
EPURAIR	18000 BTU	18000 BTU	18000 BTU	18000 BTU	18000 BTU	18000 BTU
EPURAIR	24000 BTU	24000 BTU	24000 BTU	24000 BTU	24000 BTU	24000 BTU

Votre détaillant Epurair Sélect :

Industries Epurair Inc.
 3000, rue de la Vallée
 Québec, Québec G1V 4G1
 Tél: (418) 663-5414
 Fax: (418) 663-8111
 www.epurair.com



Unité de climatisation sans conduits




KF-35GW
 Confort et économie d'énergie
 grâce à son contrôle électronique évolué

Système de qualité de l'air complet



EPURAIR
 MODÈLE HYPER

Le système de ventilation et filtration le plus évolué au monde

ÉCHANGEUR D'AIR
 AVEC NOYAU DE FILTRATION HEPA

EPURAIR HEPA



SYSTÈME DE PURIFICATION D'AIR ET AROMATHÉRAPIE

Daniel Labrecque

Portfolio 2006

LIGHTING AND MATERIAL LAYOUT STUDY
FOR CONDO PROJECT

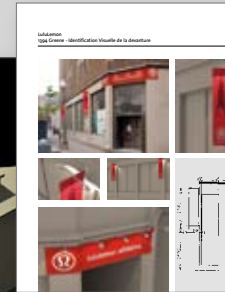
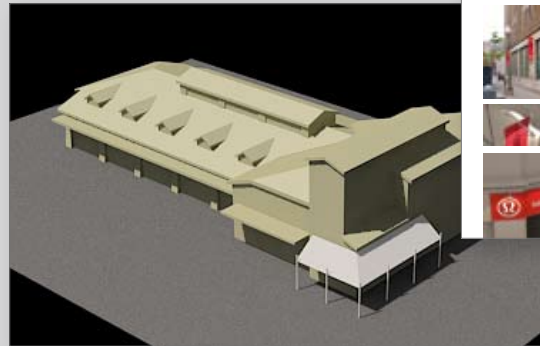
Modeled: Autocad & Solidworks

Rendered: Lightscape in 3D MAX

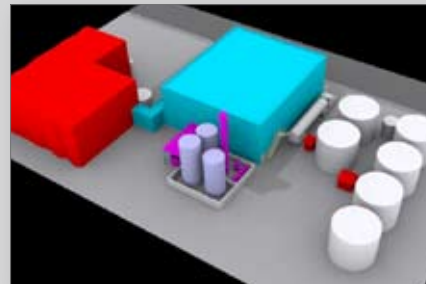


Daniel Labrecque

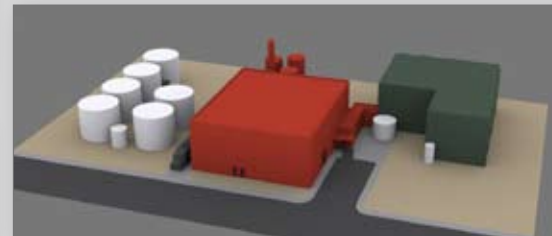
Portfolio 2006



SIGNS PLACEMENT - LULULEMON
MONTRÉAL & VANCOUVER STORES
Modeled: Solidworks
Rendered: Lightscape in 3D MAX



NEW PLANT STUDY - ROTHSAY
Modeled: 3DS Max
Rendered: Lightscape in 3DS Max



Daniel Labrecque

Portfolio 2006

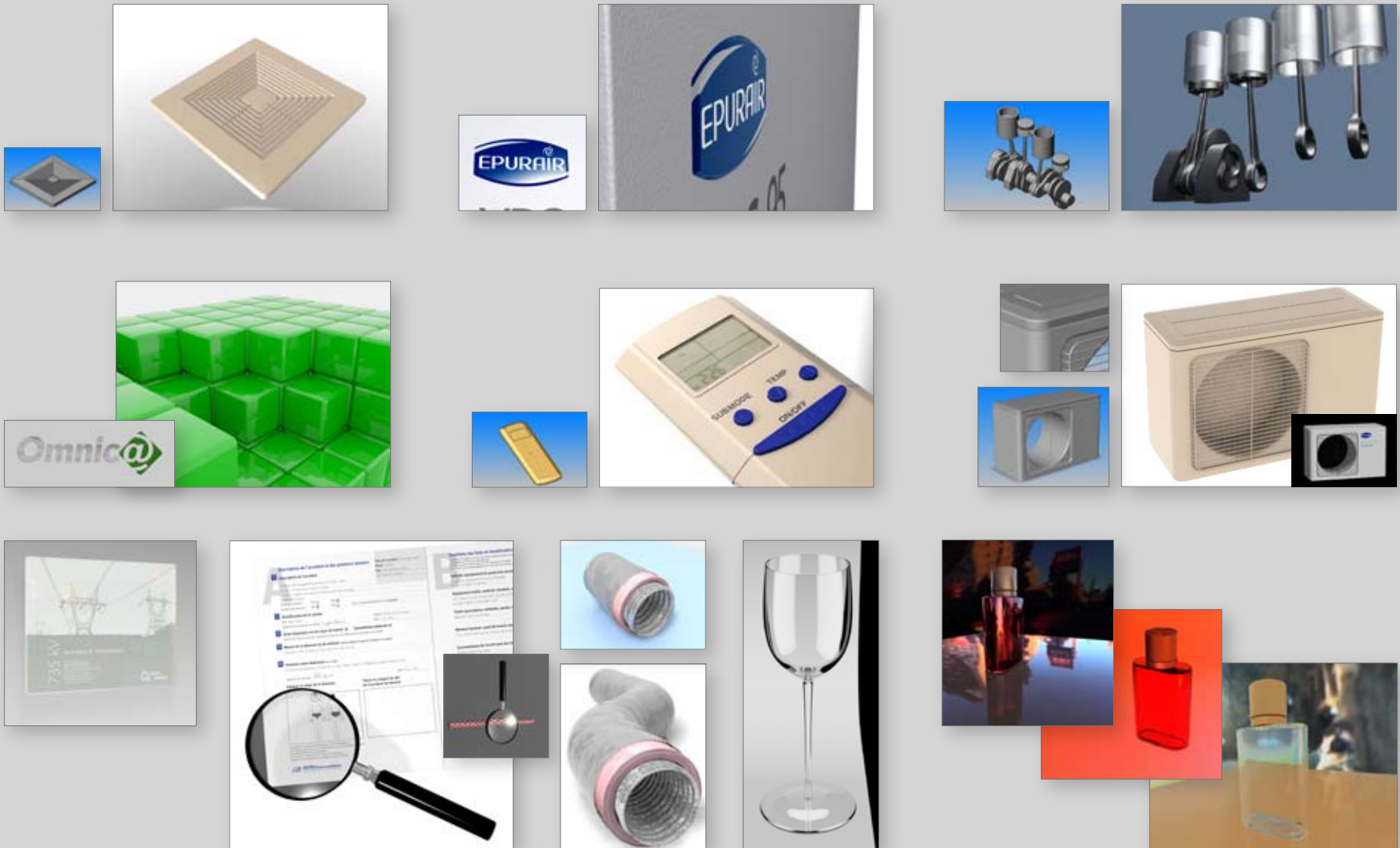
CAR PAINT MATERIAL STUDY UNDER HDRI
Modeled: 3DS Max by Sandra Vaquero
Rendered: Lightscape in 3DS Max with HDRI



Daniel Labrecque

Portfolio 2006

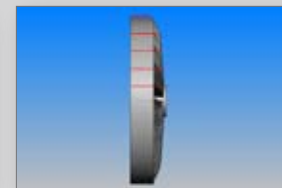
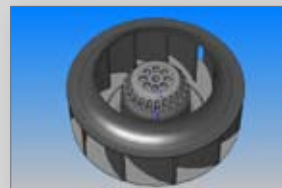
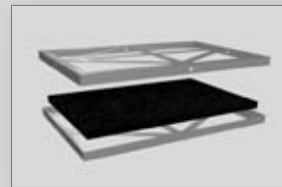
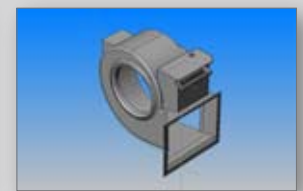
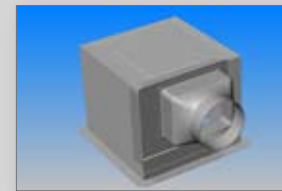
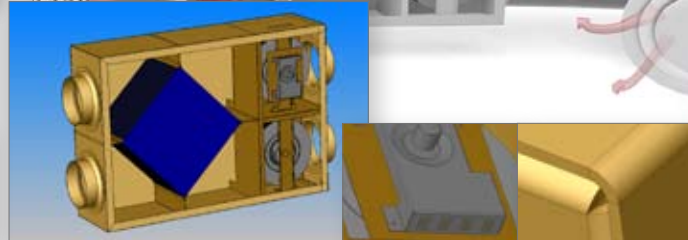
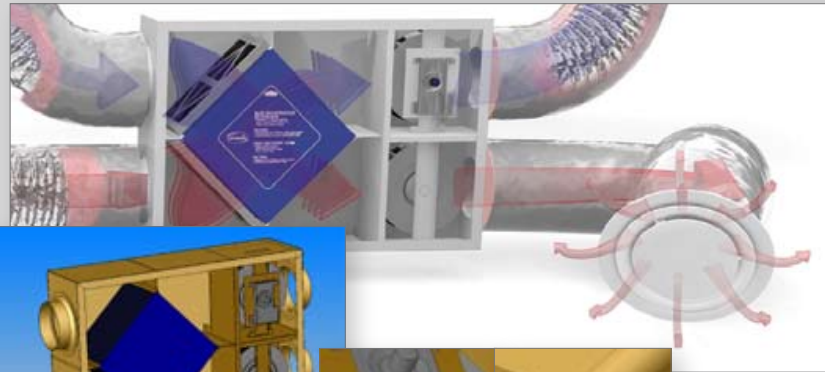
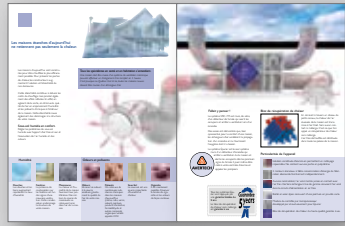
3D ILLUSTRATION
Modeled: 3DS Max - Solidworks
Rendered: Lightscape in 3DS Max



Daniel Labrecque

Portfolio 2006

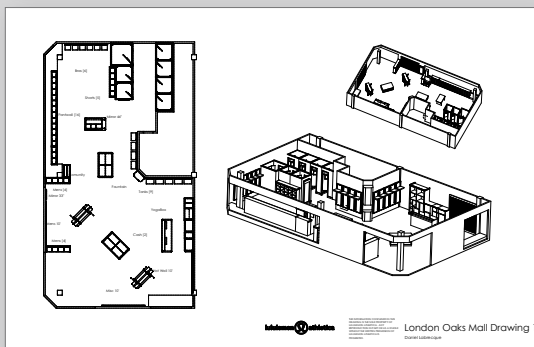
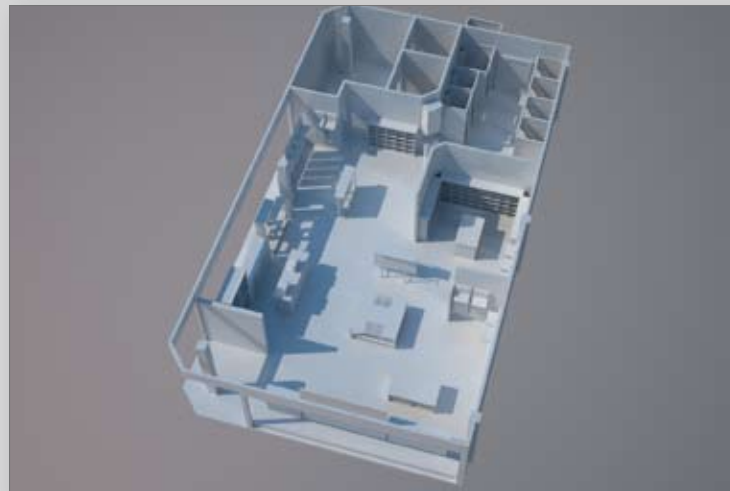
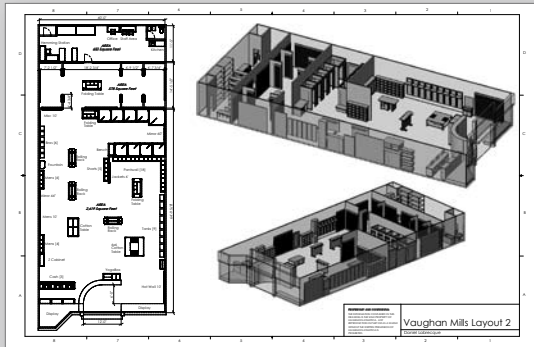
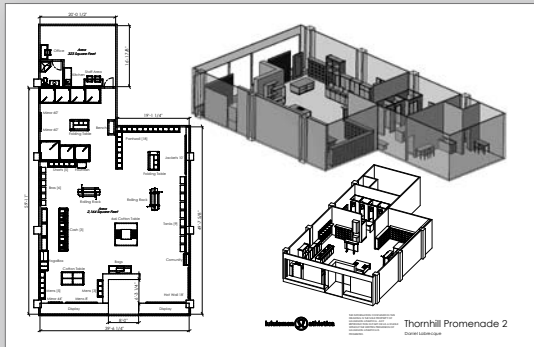
3D TECHNICAL ILLUSTRATION
Modeled: 3DS Max - Solidworks
Rendered: Lightscape in 3DS Max



Daniel Labrecque

Portfolio 2006

STORE AND FIXTURE DESIGN
Modeled: Solidworks
Rendered: Maxwell Render



Daniel Labrecque

Portfolio 2006

STORE AND FIXTURE DESIGN
Modeled: Solidworks
Rendered: Maxwell Render

